



# Sheep grazing in the project

LIFE13/NAT/PL/000038

Benefits not only for  
nature protection.

The Complex of Swietokrzyskie  
and Nida River Landscape Parks

Wojciech Soltysiak











**LIFE13 NAT/PL/000038 „Protection of valuable natural habitats in Ponidzie”**

<b>Project area:</b>	<b>Swietokrzyskie Voivodeship</b>
<b>Coordinating Beneficiary:</b>	<b>Swietokrzyskie Voivodeship – The Complex of Swietokrzyskie and Nida River Landscape Parks</b>
<b>Co-beneficiary:</b>	<b>National Forests – Pinczow Forest District</b>
<b>Overall project budget:</b>	<b>1 161 649 EUR</b>
<b>EU contribution:</b>	<b>50 %</b>
<b>National Fund for Environmental Protection:</b>	<b>45 %</b>
<b>Own contribution:</b>	<b>5 %</b>
<b>Duration:</b>	<b>01/06/2014 - 01/12/2018</b>
<b>Implementation area:</b>	<b>62,89 ha including:</b>
	<b>Agriculture area - 55,19 ha</b>
	<b>Forest area - 7,70 ha</b>



# MAIN OBJECTIVES:

1. To improve the conservation status of habitats in Ponidzie region:
  - \*6210 calcareous grasslands (*Festuco Brometea*)
  - \*91I0 thermophilic oakwoods (*Querticalia pubescenti-petraeae*)
  - \*1340 inland halophilic salty meadows
  - 6120 thermophilic inland sand grasslands (*Kolehleron glaucae*)
2. To create a genetic reserve of the threatened plant species typical for the region
3. Sheep and goat grazing as an active habitats protection.

# THE RESULTS PLANNED TO ACHIEVE:

1. Restoration and preservation of the proper habitats conditions mentioned above;
2. Preservation and protection of the population of *Serratula lycopifolia* on 2 sites and *Carlina onopordifolia* on 4 sites;
3. Reduction of the threat of anthropopressure of the most valuable areas through channeling of touristic traffic;
4. Activisation of the local communities through the restoration of extensive grazing economy, creation of new job places and touristic infrastructure as an contribution to increase attractiveness of Ponidzie region.

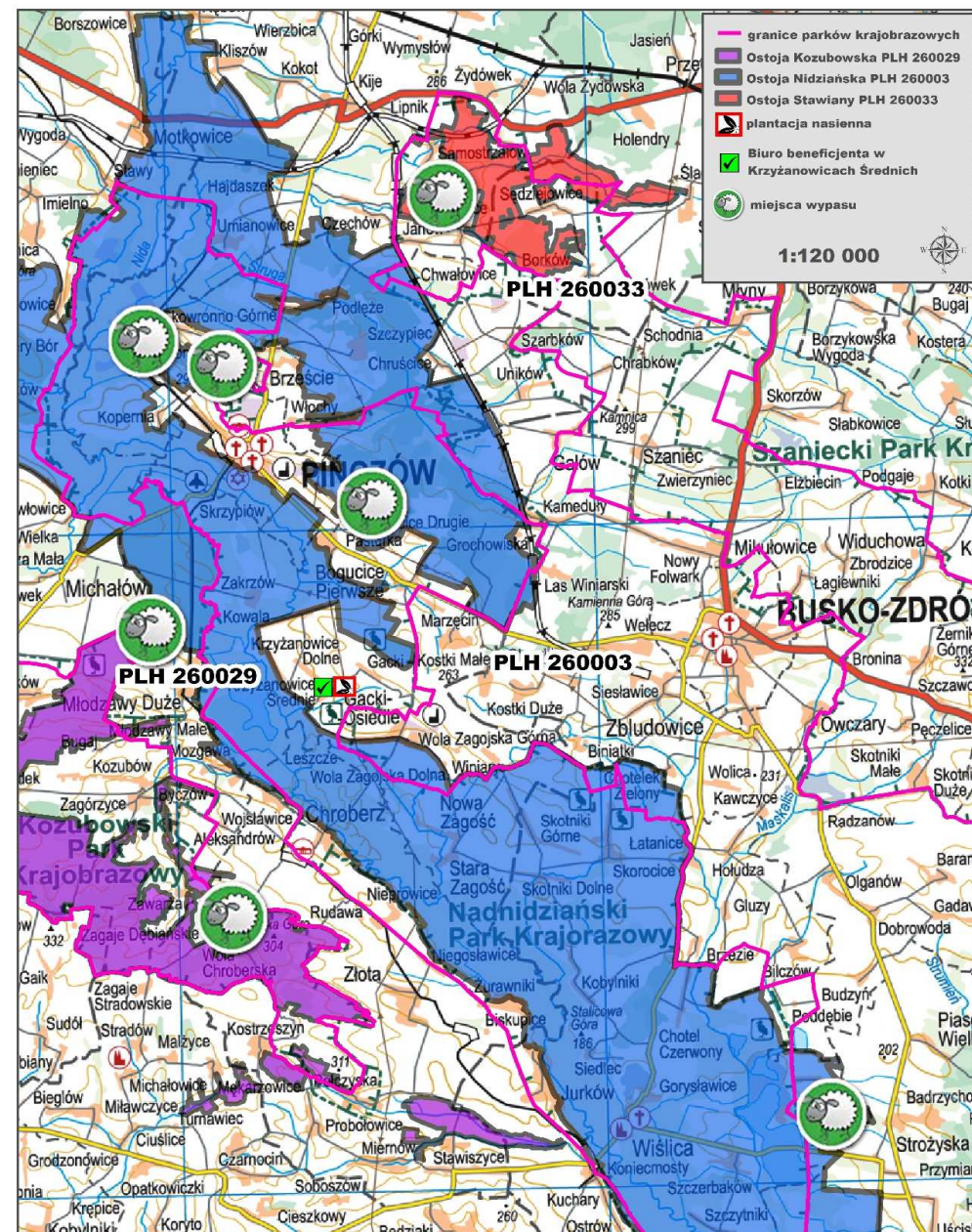


## Zasięg projektu w skali kraju



zasięg projektu LIFE+

1:5 000 000







Trees and shrubs removal





Trees and shrubs removal





**Trees and shrubs removal**





Trees and shrubs removal





Controlled sheep grazing on calcareous grasslands





Black-headed sheep





**Black-headed sheep**





Organization of grazing - sheds





Thermophilic oakwoods





Thermophilic oakwoods





Thermophilic oakwoods





Thermophilic oakwoods





Salty meadows.





Salty meadows.





***Spergularia salina***



***Atriplex prostrata* subsp. *prostrata* var. *salina***





Plantation





Plantation – *Carlina onopordifolia*





Plantation – *Serratula lycopifolia*





Plantation – *Linum hirsutum*





Plantation – *Dictamnus albus*





Plantation – *Prunus fruticosa*





Plantation – *Stipa Joannis*





Sowing of the seeds





**Touristic infrastructure**





Touristic infrastructure





**Educational activities**





Educational activities





Preventive patrols.





Promotion of the project





Promotion of the project.





After LIFE



ciągłym			
<p>Zasady oceny:</p> <p>punktacja przyznawana jest na podstawie oceny dokonywanej zgodnie z pkt. 2 b Metodyki oceny efektywności kosztowej przedsięwzięć zgłoszonych w ramach programu priorytetowego Współfinansowanie programu LIFE: Odniesienie do powszechnie obowiązujących cenników i katalogów – ocena kosztów działań nie objętych tabelą standaryzowanych kosztów jednostkowych</p> <p>0 pkt - Zachodzi potrzeba korekty kosztów jednostkowych, w więcej niż w 10 pozycjach kosztowych.</p> <p>3 pkt - Zachodzi potrzeba korekty kosztów jednostkowych, w 10 lub mniej pozycjach kosztowych</p> <p>5 pkt - Koszty jednostkowe zgodne z dostępnymi cennikami i katalogami, ocenione przez eksperta jako rzetelne i zasadne.</p> <p>Negatywna ocena kryterium (uzyskanie 0 pkt) nie powoduje odrzucenia wniosku</p>			
<b>Suma punktów w obszarze III</b> (minimalny próg wymagany dla pozytywnej oceny w ramach obszaru wynosi 60% możliwych do uzyskania punktów)	<b>max 30 pkt</b> <b>(max 25 pkt*)</b>	25	* dla oceny dokonywanej w tzw I etapie
<b>Suma punktów z oceny w obszarach I-III</b> (minimalny próg wymagany dla pozytywnej oceny przedsięwzięcia wynosi 60 punktów)	<b>max 100 pkt</b> <b>(max 95 pkt)</b>	85	* dla oceny dokonywanej w tzw I etapie

NEW LIFE.



**LIFE17 NAT/PL/000018 Renaturalisation of inland delta of Nida River.**

<b>Project area:</b>	<b>Swietokrzyskie Voivodeship</b>
<b>Coordinating Beneficiary:</b>	<b>Swietokrzyskie Voivodeship – The Complex of Swietokrzyskie and Nida River Landscape Parks</b>
<b>Co-beneficiary:</b>	<b>National Forests – Pinczow Forest District Institute of Nature Conservation of Polish Academy of Sciences University of Agriculture in Krakow</b>
<b>Overall project budget:</b>	<b>5 473 145 EUR</b>
<b>EU contribution:</b>	<b>3 283 888 EUR</b>
<b>National Fund:</b>	<b>1 915 600 EUR</b>
<b>Duration:</b>	<b>01/01/2019 – 31/12/2024</b>
<b>Implementation area:</b>	<b>420 ha including: ca 99 ha of *91E0 riparian forests</b>

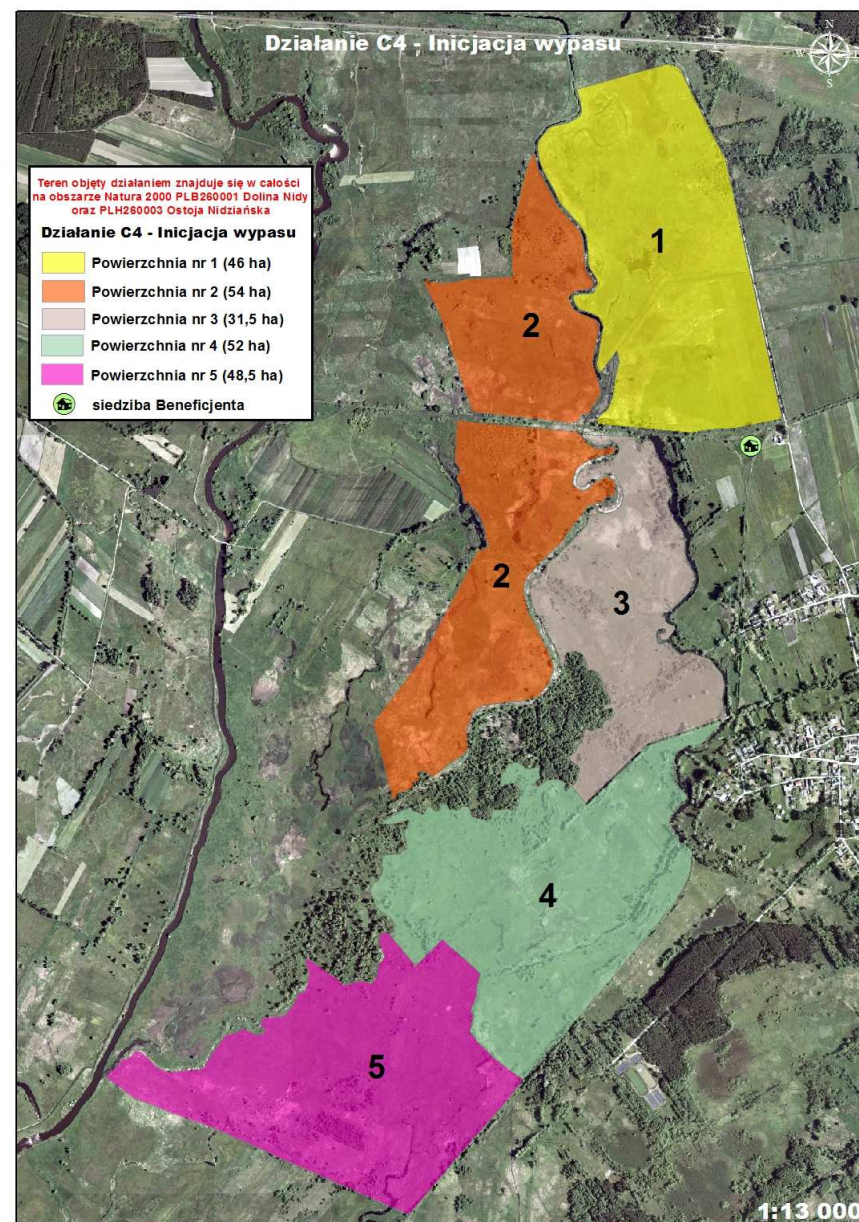
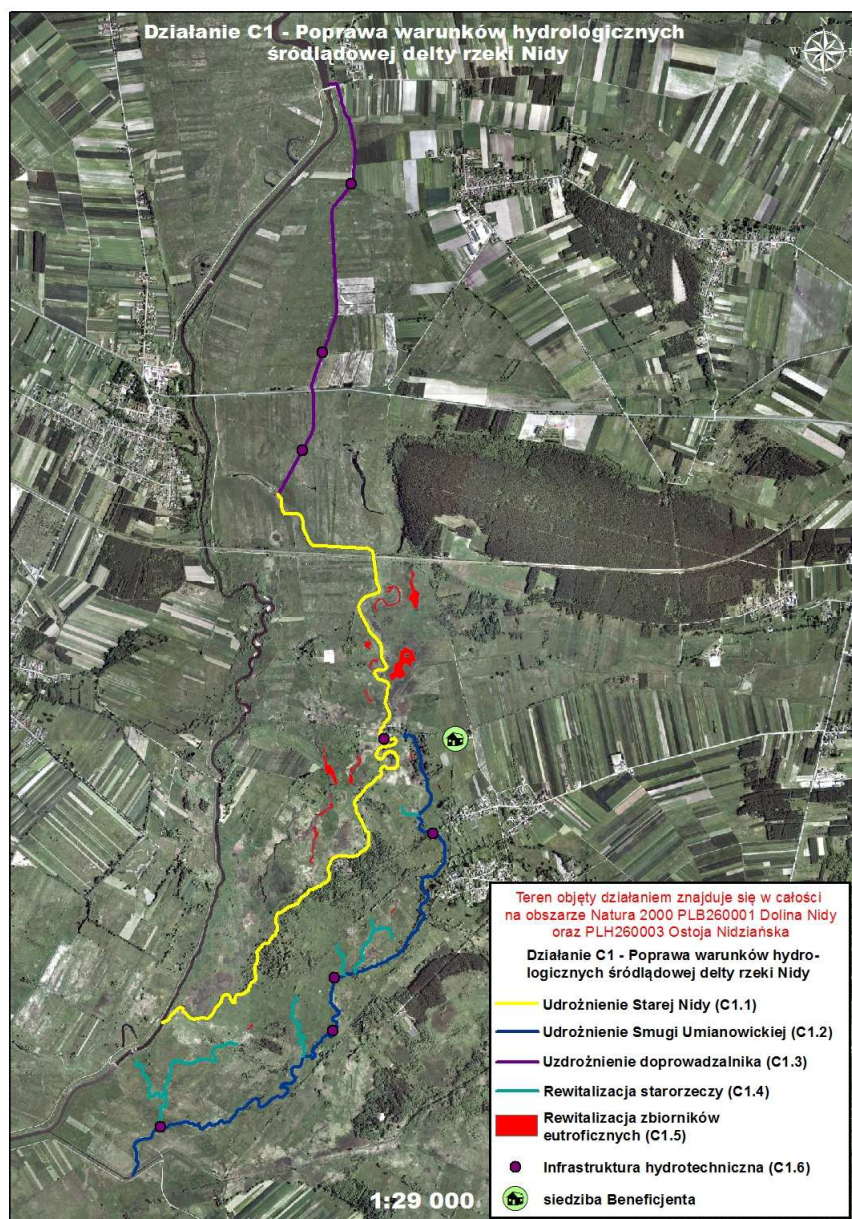


## Project objectives:

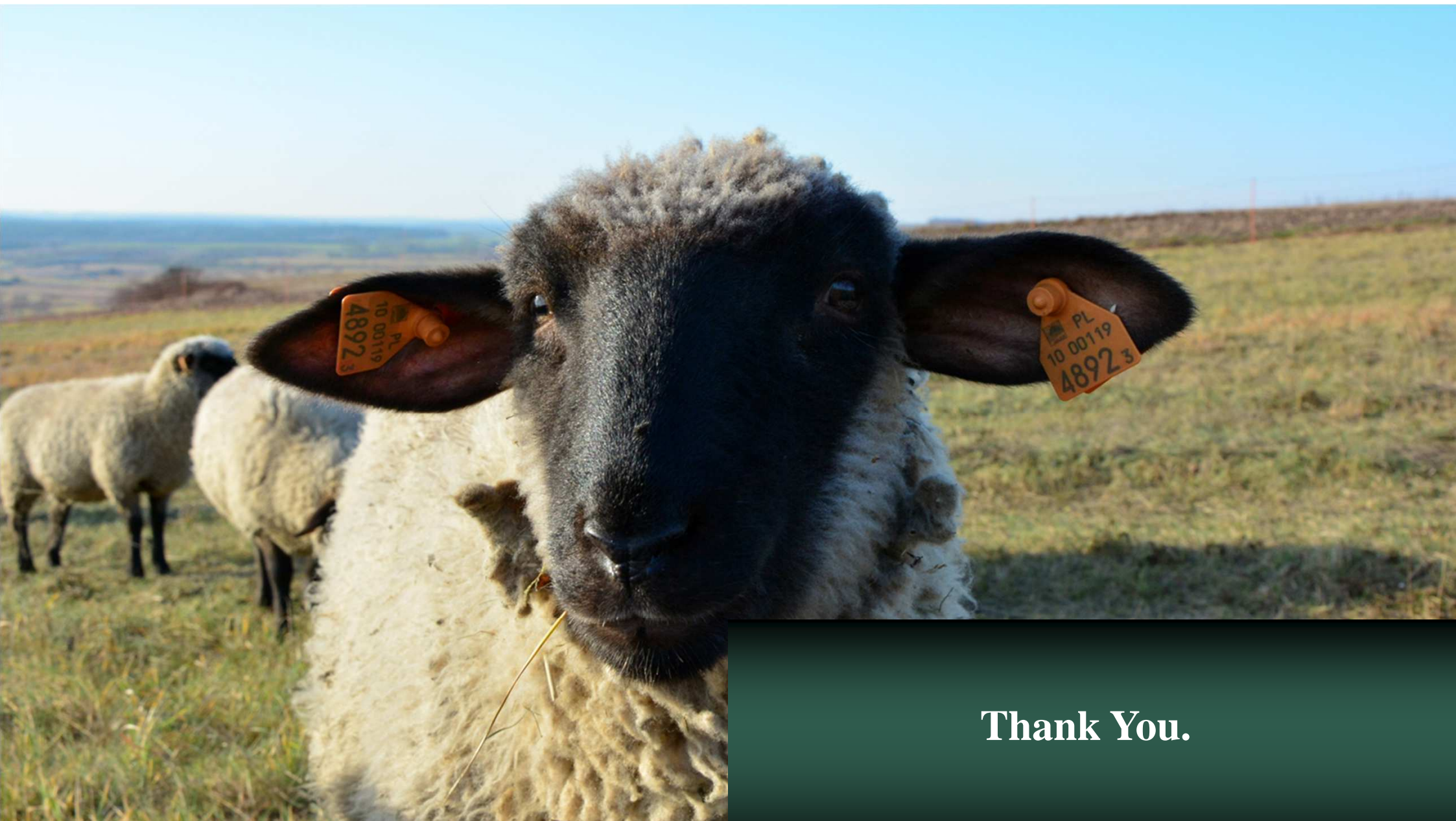
The main subject of the project is to take measures aimed at improving the water conditions of the inland delta of Nida River.

- \*91E0 Alluvial forests with *Alnus glutinosa* and *Fraxinus excelsior*;
- 3150 Natura eutrophic lakes with *Magnopotamion* or *Hydrocharition*;
- Restoring the proper conditions of protection of meadow habitats, including creating optimal habitat conditions for birds: A021 *Botaurus stellaris*, A122 *Crex crex*, A119 *Porzana porzana* and A031 *Ciconia ciconia*.
- Reconstructing or restoring the population of protected species: 1032 *Unio crassus*, 4056 *Anisus vorticulus*, 1188 *Bombina bombina*, 1166 *Triturus cristatus* and 1220 *Emys orbicularis*.









**Thank You.**